



# ECOLE DE RUGBY D'ONDRES

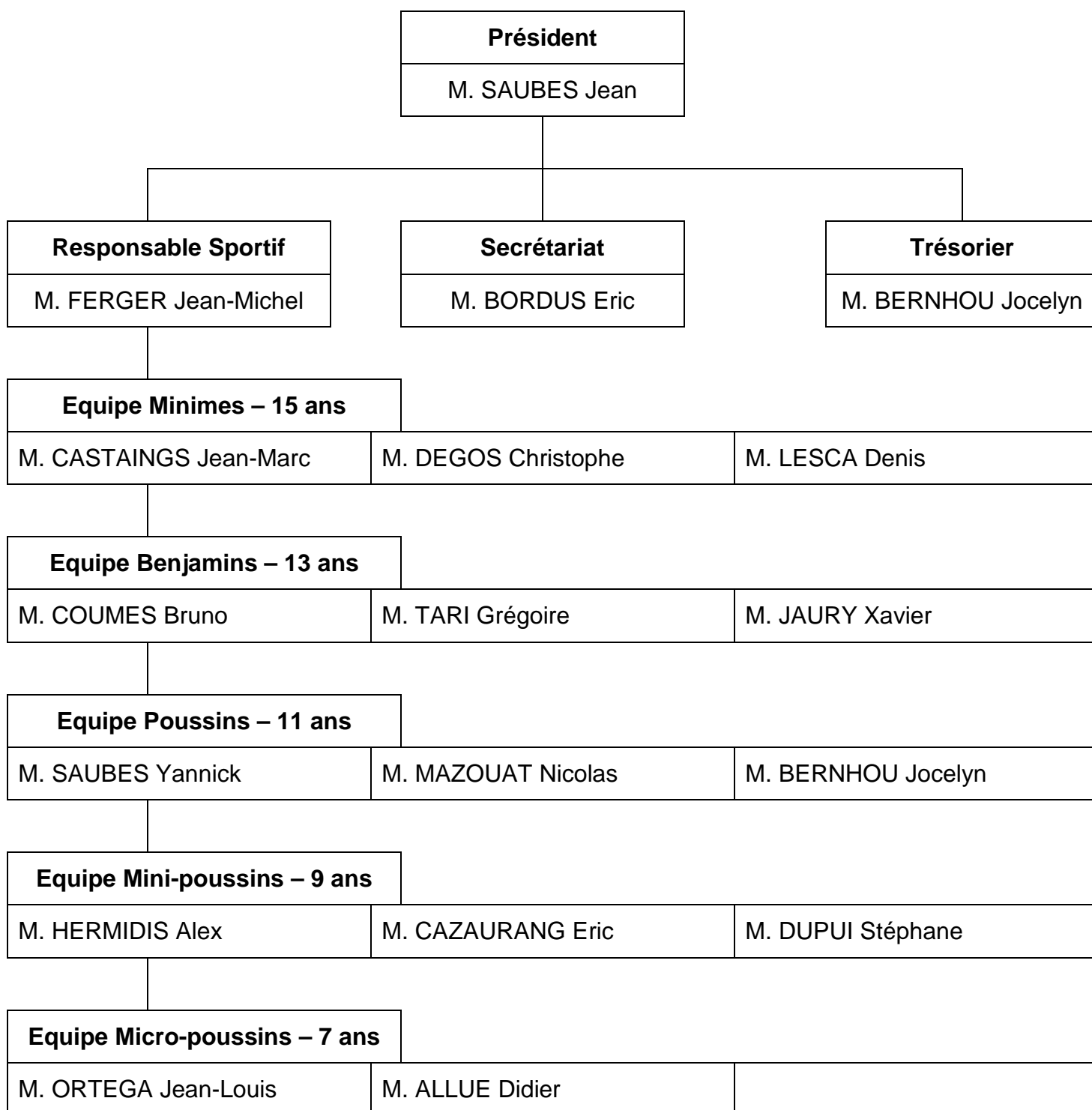
## BP 15 – 40 440 ONDRES

Tél. / Fax : 05.59.45.39.75

E-mail : [ecolederugbyondres@voila.fr](mailto:ecolederugbyondres@voila.fr)

1 ACCEUIL

### A) ORGANIGRAMME





# ECOLE DE RUGBY D'ONDRES

## BP 15 – 40 440 ONDRES

Tél. / Fax : 05.59.45.39.75

E-mail : [ecolederugbyondres@voila.fr](mailto:ecolederugbyondres@voila.fr)

### **B) STRUCTURE**

La ville d'ONDRES met à disposition les infrastructures nécessaires :

- 5 vestiaires,
- 2 terrains,
- 1 Salle polyvalente pour recevoir, effectuer les réunions et faire les réceptions des jeunes,
- 1 Bureau avec ordinateur, photocopieur, imprimantes, ... etc.,
- Mise à disposition de la salle polyculturelle de la ville pour organiser tout type de manifestations.

80% des éducateurs ont reçu une formation ou sont en cours de formation fédérale.

Nous possédons tout le matériel nécessaire et spécifiques par catégories d'âge pour l'apprentissage du rugby (ballons de différentes tailles, plots, boucliers, sacs à placage, pharmacies) et à la compétition (maillots).

Un kinésithérapeute et éducateur de l'école de rugby est en permanence présent lors de l'entraînement des jeunes de l'école de rugby.

### **C) ACCOMPAGNEMENT & SOUTIEN**

Une convention avec la mairie d'ONDRES a été signée pour mettre à disposition de l'école de rugby 2 minibus à la fois pour les déplacements des jeunes lors des différents tournois mais aussi pour tous déplacements effectués dans le cadre de l'école de rugby (sortie au tournoi international de RODEZ, sortie de fin de saison, ...)

A Chaque entraînement du samedi, une collation est organisée sous base de goûters pour l'ensemble des participants lorsque les entraînements ont lieu le samedi après-midi ou une boisson à base de jus de fruit + 1 barre dé céréale lorsque les entraînements ont lieu la Samedi matin.

Afin que l'ensemble des jeunes soit au mieux soutenus au sein de notre école de rugby, un partenariat parents / école de rugby / avec **LE CENTRE COMMUNAL D'ACTION SOCIAL D'ONDRES.**

C'est un établissement public administratif communal, présidé de droit par le Maire et Madame Marie-Hélène DIBON, adjointe au maire déléguée à l'action sociale assume la vice-présidence du CCAS qui gère notamment l'action sociale (logement, RSA, fonds d'aide aux jeunes, etc.).



# ECOLE DE RUGBY D'ONDRES

## BP 15 – 40 440 ONDRES

Tél. / Fax : 05.59.45.39.75

E-mail : [ecolederugbyondres@voila.fr](mailto:ecolederugbyondres@voila.fr)

### D) ORGANISATION DE MANIFESTATION

L'ensemble de frais organisationnels engendrés l'école de rugby est pris totalement en charge par le club de rugby ASONDRES car pour le club, l'école de rugby fait partie intégrale de notre club et par conséquent l'avenir de notre club.

Cependant, l'école de rugby d'ONDRES organise des manifestations :

- Repas annuel d'HALLOWEN,
- Fêtes de l'Ecole de Rugby au mois de Juin,
- Tournoi Poussins CARTY,
- Soirées, Spectacle (voir ci-dessous), ...etc.

qui ont pour but de financer à 100 % pour les jeunes les sorties tout au long de la saison :

- Tournoi international de RODEZ,
- Sortie à Neige,
- Sortie AQUACITY, voyages ...

De plus, l'école de rugby, en collaboration avec le club ASONDRES & le Comité CBL, organise lors de la période estivale des initiations au Beach Rugby, ....

Afin de mieux se faire connaître, l'école de rugby participe à des manifestations regroupant l'ensemble des associations de la communes (Forum des associations, Casetas, ...etc.)

**TEL EST BOURCAGNEUX**  
le **Duo des Non**  
à **ONDRES**  
**Salle Capranie**

**VENREDI 11 MARS 2011 à 21H00**

ORGANISÉ PAR L'ÉCOLE DE RUGBY ONDRES CHAOUCHES

Tarif unique : **23€**

Réservation : 05 59 45 39 75 - 06 78 21 96 04 - 06 89 30 87 13  
Vente billetterie : Centre LARRENDART - cabinet KINE BERNOU  
Permanence Club House : A partir du mois de février 2011  
Tous les mercredis de 17h à 19h - Tous les samedis de 10h à 12h





# ECOLE DE RUGBY D'ONDRES

## BP 15 – 40 440 ONDRES

Tél. / Fax : 05.59.45.39.75

E-mail : [ecolederugbyondres@voila.fr](mailto:ecolederugbyondres@voila.fr)

2

FORMATION

### **A) PROJET PEDAGOGIQUE**

Le but étant de construire un projet avec une équipe dynamique pour notre école afin d'accroître l'avenir du club.

Organisations des entrainements :

Les catégories -7 ; -9 ; -11 ans s'entraînent les samedis matins de 10 h 00 à Midi à ONDRES.

Les catégories -13 et -15 ans s'entraînent les mercredis après-midi à ONDRES de 17h00 à 19h00.

Pour toutes les catégories les matchs et tournois se déroulent les samedis.

Tous les transports sont assurés par les dirigeants et éducateurs du club.

#### **Sur le plan éducatif :**

Tout d'abord soyons tous d'accord sur le fait que l'école de Rugby, est avant tout une école.

Ce qui veut dire que les jeunes sont ici pour apprendre.

Les notions propres à l'activité sont : le courage, le combat, l'intelligence et surtout le respect, doivent être transmises aux jeunes pousses de l'association.

Ces valeurs sont transversales avec d'autres activités mais également à sa future vie d'adulte que nous formons, que devront assumer.

Fidéliser notre public sera notre objectif prioritaire.

#### **Sur le plan sportif :**

Former un maximum de joueurs du plus haut niveau possible pour l'avenir des clubs ou autres.

L'objectif est que les joueurs sortent de l'école de rugby avec un maximum de bagage sur toutes les ressources exigées pour passer en cadet et de développer les différentes aptitudes (cognitive, psychomotrice, physique).



# ECOLE DE RUGBY D'ONDRES

## BP 15 – 40 440 ONDRES

Tél. / Fax : 05.59.45.39.75

E-mail : [ecolederugbyondres@voila.fr](mailto:ecolederugbyondres@voila.fr)

### MINIMES – 15 ANS

#### Objectifs :

##### -Attitude du porteur de balle :

Avancer collectivement ou le porteur de balle avance seul et assure la continuité en utilisant les partenaires les mieux placés

##### -Attitude des joueurs sans ballon offensivement :

-Les soutiens doivent s'adapter au porteur de balle pour continuité de jeu directe ou pour conserver (cellule : soutien extér, inter et axial) le ballon dans les regroupements

##### -Défense :

-Défendre seul et collectivement pour empêcher l'avancée de l'adversaire

##### -Points de fixation :

-S'investir individuellement et collectivement pour conserver le ballon

##### -Lancements de jeu :

-Mettre en place des lancements de jeu pour franchir la ligne d'avantage (opposer points forts aux points faibles)

##### -Relances de jeu :

Organiser les relances de jeu après rucks, suivant déséquilibre ; adapter l'initiative de jeu

##### -Discipline collective

-Intégrer et respect des règles

-Respect de soi, des partenaires, des adversaires, de l'arbitre, des éducateurs

-Ne pas se faire mal et ne pas faire mal

-Participation aux tournois

#### Les comportements observables :

-Les joueurs avancent individuellement, mais la passe a lieu au dernier moment, avant blocage

-Le soutien est peu organisé et peu efficace, il est présent dans l'axe, mais peu sur le latéral

-Le défenseur est trop sur le porteur du ballon et l'organisation collective reste peu efficace

-Les regroupements avancent, mais les libérations du ballon tardent trop

-Les luttes et le placement commencent à être bien individuellement, mais collectivement demandent à s'améliorer

-Les choix de lancement de jeu n'est pas opportun à la situation proposée par l'adversaire

-Les règles sont intégrées, mais il reste de nombreuses méconnaissances sur certains points

#### Les Moyens :

-Jeu à effectif total ou réduit permettant aux joueurs d'avoir une vision globale du jeu et trouver une solution appropriée à chaque situation de jeu en fonction des adversaires et partenaires (faire arrêt sur action pour une meilleure vision et compréhension des joueurs)

-Approfondissement des notions individuelles de base (offensives et défensives)

-Mise en place des 1ers lancements de jeu vers une opposition des points forts - points faibles

-Approfondissement des règles

-Favoriser la notion d'entraide pour la mise en place de jeu à effectif total ou réduit (jeu de lutte)

-Jeu de lutte individuel et collectif (contacts, percussions adversaires, organisation sur maux, sol)

-Apprentissage des gestes, postures et règles de sécurité

-Formation aux postes de 1ère ligne

-Participation aux tournois



# ECOLE DE RUGBY D'ONDRES

## BP 15 – 40 440 ONDRES

Tél. / Fax : 05.59.45.39.75

E-mail : [ecolederugbyondres@voila.fr](mailto:ecolederugbyondres@voila.fr)

### FICHE INDIVIDUELLE MINIMES

NOM :  
PRENOM :  
DATE DE NAISSANCE :

### EVALUATION

	Acquis	Moyennement Acquis	Peu Acquis	Pas Acquis	Commentaires
Avance à l'impact, percussions					
Avance à l'impact, plaquage (fait tomber l'adversaire)					
Position à l'impact					
Avance en défense collective en ligne					
Avance ballon en main et assure continuité jeu avec passe					
Technique de passe					
Attitude sans ballon, participe au soutien du porteur de balle					
Assure la conservation nettoyage sur ruck					
Lecture de jeu					



# ECOLE DE RUGBY D'ONDRES

## BP 15 – 40 440 ONDRES

Tél. / Fax : 05.59.45.39.75

E-mail : [ecolederugbyondres@voila.fr](mailto:ecolederugbyondres@voila.fr)

Récupère le ballon sur ruck au sol					
Comprend les lancements de jeu					
Intègre et respecte la règle					
Respect des partenaires					
Respect des adversaires					
Respect de l'arbitre					
Respect des éducateurs					
Participe à l'opération joueur-arbitre					



# ECOLE DE RUGBY D'ONDRES

## BP 15 – 40 440 ONDRES

Tél. / Fax : 05.59.45.39.75

E-mail : [ecolederugbyondres@voila.fr](mailto:ecolederugbyondres@voila.fr)

### 1- BENJAMINS – 13 ANS

#### Objectifs :

##### \*Priorités au jeu collectif :

- Mise en place des soutiens offensifs pour obtenir une gestion collective de l'attaque
- Soutenir dans l'axe : vitesse et puissance de course
- Soutenir latéralement , s'écarter du porteur de balle
- Jouer dans l'espace
- Mise en place des soutiens défensifs pour obtenir une gestion collective de la défense
- S'opposer collectivement sur l'espace

##### \*Mouvement général :

- Avancer collectivement en continuité
- Avancer dans intervalle
- Avancer dans les espaces à faible densité de joueurs
- Participer avec ou sans ballon , au jeu de mouvement : apparition de la cellule (triangle des soutiens)
- Avancer collectivement pour défendre

##### \*Lancement de jeu :

- Jeu loin ou près
- Approche de la stratégie
- Se démarquer
- Changer les trajectoires de course
- Avancer et provoquer l'adversaire
- Reconnaitre les points faibles de l'adversaire et les utiliser

##### \*Approche tactique de jeu :

- Opposer les points forts aux points faibles
- S'organiser dans les regroupements : placement et sécurité
- Placement du joueur efficace en phase de plaquage

##### \*Apparition de la mêlée :

- Posture et respect des commandements

##### \*Discipline collective :

- Intégration et respect de la règle : Marque , Hors jeu , En avant , droits et devoirs du joueur
- Interdiction de plonger volontairement au sol
- Interdiction de squeeze ball
- S'engager dans ruck/maul , en se liant , debout
- Respect de soi , des partenaires , des adversaires , de l'arbitre , des éducateurs
- Ne pas faire mal et se faire mal
- Participation aux tournois

#### Comportements observables :

- Positionnement sur le terrain
- Lutte collective déficiente (la protection du ballon , les appuis au sol)
- Manque de technique individuelle (passes , pas d'avancée en continuité)
- Les passes sont peu précises et effectuées au dernier moment sous pression
- Pas de gestion collective du jeu : actions individuelles mises bout à bout
- Pas de pression défensive collective
- Courses latérales

#### Les Moyens :

- Jeux à effectif total ou réduit mettant en avant la notion d'avancer en continuité , collectivement
- Apprentissage des notions individuelles de base(offensives et défensives)
- Mise en place des 1ers lancement de jeu , à effectif total , vers une opposition points forts-points faibles
- Approfondissement des règles
- Favoriser la notion d'entraide(jeu de lutte)
- Apprentissage des gestes , postures et règles de sécurité
- Jeu de lutte individuel et collectif(contact adversaire , partenaire , sol)
- Participation aux tournois



# ECOLE DE RUGBY D'ONDRES

## BP 15 – 40 440 ONDRES

Tél. / Fax : 05.59.45.39.75

E-mail : [ecolederugbyondres@voila.fr](mailto:ecolederugbyondres@voila.fr)

### FICHE INDIVIDUELLE BENJAMIN

NOM :

PRENOM :

DATE DE NAISSANCE :

### EVALUATION

	Acquis	Moyennement Acquis	Peu Acquis	Pas Acquis	Commentaires
Crainte du contact					
Avance en attaque					
Avance en défense					
Attitude ballon en main					
Attitude sans ballon participe au soutien					
Avance ballon en main et assure continuité avec passe					
Joue dans intervalle					
Participe au jeu					
Lutte dans regroupements					
Pousse dans regroupements					



# ECOLE DE RUGBY D'ONDRES

## BP 15 – 40 440 ONDRES

Tél. / Fax : 05.59.45.39.75

E-mail : [ecolederugbyondres@voila.fr](mailto:ecolederugbyondres@voila.fr)

Position du contact					
Comprend les lancements de jeu					
Lecture de jeu					
Placement défensif					
Plaquage (fait tomber l'adversaire)					
Récupère ballon après plaquage					
Intégration des règles					
Respect des partenaires					
Respect des adversaires					
Respect de l'arbitre					
Respect des éducateurs					



# ECOLE DE RUGBY D'ONDRES

## BP 15 – 40 440 ONDRES

Tél. / Fax : 05.59.45.39.75

E-mail : [ecolederugbyondres@voila.fr](mailto:ecolederugbyondres@voila.fr)

### 2- POUSSINS – 11 ANS

#### Objectifs :

##### \*Affectif :

- Vaincre le problème affectif des nouveaux ou de ceux qui n'ont pas résolu ce souci avant
- Eviter de "donner le ballon" parce qu'on a peur

##### \*Lutte - Contact :

- Avancer pour marquer et défendre
- Positionnement au contact
- Combativité dans les actions
- Lutte individuelle ou collective au sol et dans les regroupements
- Organisation des regroupements , Placer son buste , Fléchir ses jambes
- Pousser dans les regroupements en gardant le ballon
- Protection de balle
- Conserver le ballon , Amener le ballon loin de la ligne de front
- Sortie du ballon dans les regroupements

##### \*Mouvement général :

- Maîtrise du lancement générique
- Placement offensif du joueur dans l'axe du porteur de balle
- Jeu en profondeur
- Attitude en attaque du porteur de balle , Passe le ballon en relais
- Soutiens au porteur de balle sur le plan latéral
- Jeu au pied

##### \*Lancement de jeu :

- Se placer pour franchir la ligne d'avantage
- Faire avancer le 1er rideau
- Réagir vite à la mise en place

##### \*Défense :

- Placement défensif , Défendre avec son partenaire proche
- Plaquage efficace (mise au sol de l'adversaire)
- Attitude en défense , Arrêter le porteur de balle
- Récupération du ballon dans regroupements adverses

##### \*Discipline collective :

- Intégration et respect des règles fondamentales : Marque , Hors jeu , En avant , Plaquage , Droits et devoirs du joueur
- Interdit d'aller volontairement au sol
- Interdit squeeze ball
- S'engager ruck/maul , en se liant , debout
- Eliminer le problème des hors jeu pour l'ensemble de l'équipe
- Communiquer sur le terrain
- Respect de soi , de ses partenaires , des adversaires , de l'arbitre des éducateurs
- Participation aux tournois

#### Comportements observables :

- Manque de positionnement
- Manque de combat collectif ou individuel
- Manque de technique individuelle et collective
- Maladresses gestuelles (la passe)
- Avancée non en continuité
- Individualisme lié au gabarit
- Plaquage sans mise au sol
- Manque de soutien en attaque et en défense
- Joueur joue en reculant
- Courses transversales
- Manque de combativité



# ECOLE DE RUGBY D'ONDRES

## BP 15 – 40 440 ONDRES

Tél. / Fax : 05.59.45.39.75

E-mail : [ecolederugbyondres@voila.fr](mailto:ecolederugbyondres@voila.fr)

### FICHE INDIVIDUELLE POUSSINS

NOM :

PRENOM :

DATE DE NAISSANCE :

### EVALUATION

	Acquis	Moyennement Acquis	Peu Acquis	Pas Acquis	Commentaires
Crainte du contact					
Avance en attaque					
Avance en défense					
Position au contact, percussions, plaquage					
Combativité					
Lutte dans regroupements					
Pousse dans regroupements					
Protection, conservation du ballon					
Placement offensif					
Placement défensif					
Respect des éducateurs					



# ECOLE DE RUGBY D'ONDRES

## BP 15 – 40 440 ONDRES

Tél. / Fax : 05.59.45.39.75

E-mail : [ecolederugbyondres@voila.fr](mailto:ecolederugbyondres@voila.fr)

Joue en profondeur					
Attitude ballon en main					
Adresse pour passes					
Soutien au porteur de balle					
Jeu au pied					
Plaquage (fait tomber l'adversaire)					
Récupère ballon après plaquage					
Intégration des règles					
Respect des partenaires					
Respect des adversaires					
Respect de l'arbitre					
Respect des éducateurs					



# ECOLE DE RUGBY D'ONDRES

## BP 15 – 40 440 ONDRES

Tél. / Fax : 05.59.45.39.75

E-mail : [ecolederugbyondres@voila.fr](mailto:ecolederugbyondres@voila.fr)

### 3- MINI-POUSSINS – 09 ANS

#### Objectifs :

##### -Priorités :

- \*Affectif et relationnel
- \*Vaincre l'appréhension

##### -Jeu de mouvement :

###### -Avancer :

- \*Avancer pour marquer ou défendre vers l'adversaire (individuel ou collectif)
- \*Jeu à effectif total et réduit favorisant la notion d'avancer
- \*S'orienter dans l'espace jeu
- \*Eviter l'adversaire
- \*Arrêter le porteur du ballon (bloquer et s'opposer)
- \*Reconnaître ses partenaires

##### -Gestion des contacts et des Luites :

- \*Jouer à lutter
- \*S'investir dans le combat collectif
- \*Jeu de lutte individuel et collectif :  
Contacts adversaires , partenaires , soi
- \*Protéger et canaliser le ballon dans le regroupement
- \*Repousser les opposants
- \*Lutter dans regroupement

##### -Discipline collective :

- \*Intégration et respect des règles fondamentales :  
Marque , Hors jeu , En avant , Droits et devoirs du joueur
- \*Respect de soi , des partenaires , des adversaires , de l'arbitre , des éducateurs
- \*Ne pas se faire mal et faire mal aux autres
- \*Favoriser la notion d'entraide
- \*Apprentissage des gestes , postures et règles de sécurité
- \*Comprendre les explications de l'éducateur et questionnement
- \*Participation aux tournois

#### Comportements observables :

- Plaisir du jeu
- Rires , pleurs , cris (Affectif)
- Crainte , peur du contact
- Maladresse gestuelle
- Lutte entre partenaires pour la possession du ballon
- Dépense physique sans frein
- Joueur satellite (suit le mouvement sans participation)
- Passe anecdotique , motivée par la crainte
- Le ballon n'avance pas collectivement
- Jeu en grappe
- Joueur attiré par le ballon
- Joueur joue en reculant dans l'espoir d'avancer
- Mauvaise gestion de l'espace (limite de terrain)



# ECOLE DE RUGBY D'ONDRES

## BP 15 – 40 440 ONDRES

Tél. / Fax : 05.59.45.39.75

E-mail : [ecolederugbyondres@voila.fr](mailto:ecolederugbyondres@voila.fr)

### FICHE INDIVIDUELLE MINI-POUSSINS

NOM :

PRENOM :

DATE DE NAISSANCE :

### EVALUATION

	Acquis	Moyennement Acquis	Peu Acquis	Pas Acquis	Commentaires
Crainte du contact					
Appréhension					
Orientation dans l'espace jeu					
Lutte					
Contact adversaire					
Contact sol					
Protège et canalise le ballon dans regroupements					
Joue en avançant					
Défend en avançant					
Respect des règles					
Respect des éducateurs					



# ECOLE DE RUGBY D'ONDRES

## BP 15 – 40 440 ONDRES

Tél. / Fax : 05.59.45.39.75

E-mail : [ecolederugbyondres@voila.fr](mailto:ecolederugbyondres@voila.fr)

Respect de soi					
Respect des partenaires					
Respect des adversaires					
Plaisir du jeu					
Adresse gestuelle					
Attirer par le ballon					
S'intéresse au jeu					

#### 4- MICRO-POUSSINS – 7 ANS

##### Objectifs :

##### -Priorités :

- \*Affectif
- \*Relationnel
- \*Vaincre l'appréhension

##### -Jeu de mouvement :

- \*Avancer offensivement :
  - + porter le ballon vers l'avant
  - + attrapper le ballon
  - + courir avec le ballon
  - + ramasser le ballon

##### -Gestion des contacts et des luttes :

- \*Conserver le ballon au contact ou le récupérer
- \*Jouer en sécurité
- \*Avancer au contact de l'adversaire
- \*Lutter pour gagner le ballon
- \*Accepter de tomber

##### -Lancement de jeu :

- \*S'orienter vers la cible
- \*Repérer la ligne de marque
- \*Se placer chacun dans son camp
- \*Respecter les limites du terrain

##### -Connaitre la règle :

- \*Marque : poser le ballon pour marquer  
se replacer pour faire avancer
- \*Hors jeu : respect de la ligne de hors jeu
- \*Interdit d'aller au sol volontairement
- \*Interdit de squeeze ball
- \*S'engager dans ruck/maul , en se liant , debout

##### Comportements observables :

- Plaisir du jeu
- Rires , pleurs , cris (affectif)
- Cranite , peur du contact
- Maladresse gestuelle
- Lutte entre partenaires pour la possession du ballon
- Joueur satellite (suit le mouvement du ballon , mais ne participe pas)
- Passe motivée par la peur
- Jeu en grappe
- Joueur joue en reculant dans l'espoir d'avancer
- Ne se situe pas dans les limites du terrain



# ECOLE DE RUGBY D'ONDRES

## BP 15 – 40 440 ONDRES

Tél. / Fax : 05.59.45.39.75

E-mail : [ecolederugbyondres@voila.fr](mailto:ecolederugbyondres@voila.fr)

### FICHE INDIVIDUELLE MICRO-POUSSINS

NOM :  
PRENOM :  
DATE DE NAISSANCE :

### EVALUATION

	Acquis	Moyennement Acquis	Peu Acquis	Pas Acquis	Commentaires
Crainte					
Appréhension					
Lutte					
Contact Adversaire					
Contact Sol					
Joue en avançant					
Défend en avançant					
Plaisir du jeu					
S'intéresse au jeu					
Respect des règles					
Respect de soi					
Respect des partenaires					
Respect des adversaires					



# ECOLE DE RUGBY D'ONDRES

## BP 15 – 40 440 ONDRES

Tél. / Fax : 05.59.45.39.75  
E-mail : [ecolederugbyondres@voila.fr](mailto:ecolederugbyondres@voila.fr)

### B) FORMATION DES EDUCATEURS

80% des éducateurs ont reçu une formation ou sont en cours de formation fédérale.

Tous les mois une réunion bilan a lieu à la salle du Club house du club afin de tirer un bilan mensuel des points positifs et négatifs des divers entraînements et/ou tournois jouer pour apporter les actions à améliorer qui permettra de faire vivre le PAQ de l'école de rugby.

#### EDUCATEUR DIPLOME D'ETAT & EDUCATEUR BREVET FEDERAL

Ms DEGOS / LESCA / FERGER

Comité de Rugby Côte Basque - Landes  
5 Avenue René Feraud - 64100 BAYONNE - Tél. 05 59 43 39 75 - Fax. 05 59 43 26 26 - E-Mail: 2011@100.fr

**FORMATION 2011/2012**  
**FICHE D'INSCRIPTION**

Nom : ORTEGA Prénoms : Jean Louis Date de naissance : 01/08/1967  
Adresse : 12 Allée des Nerbs Code Postal : 64400VILLE : ONDRES  
Tél : 05 59 43 39 75 mail : N° d'affiliation FFR : 196309124106  
Club : ASONORIS Equipe entraîneur 2011/2012 : NICO BOUSSINA  
Jours, lieux et heures des entraînements : Samedi Matin - 2000 mds - 10 heures

Les formations se déroulent à SOUSTONS, le vendredi de 9h à 17h30 et le samedi de 9h à 12h30  
Pour valider une formation : Être âgé de 18 ans, participer à la totalité de la formation et valider les certifications, posséder l'AAPS et être licencié capataire en arbitrage (DF entraîneur Juniors et Seniors)

**BREVET FEDERAL 'EDUCATEUR ECOLE DE RUGBY'**  
Catégories : 9 - 11 - 13 ;

21/22 Oct 2011 + 25/26 Nov 2011 + 16/17 Déc 2011 + 20/21 Janv 2012  
+ 1 soirée entre Février et Mai par secteur  
VALIDATION : JEUDI 24 MAI 2012 (soirée)

**BREVET FEDERAL 'ENTRAÎNEUR JEUNES'**  
Catégories : 15 et - 17 ;

7/8 Oct 2011 + 4/5 Nov 2011 + 2/3 Déc 2011 + 6/7 Janv 2012  
+ 1 soirée entre Février et Mai par secteur  
VALIDATION : VENDREDI 1 JUIN 2012 (Soirée)

**BREVET FEDERAL 'ENTRAÎNEUR SENIORS'**  
Catégories Juniors et Seniors

23/24 Sept 2011 + 14/15 Oct 2011 + 9/10 Déc 2011 + 13/14 Janv 2012  
+ 1 soirée entre Février et Mai par secteur  
VALIDATION : JEUDI 31 MAI 2012 (Soirée)

#### EDUCATEUR BREVET FEDERAL EN COURS DE FORMATION

Ms JAURY / COUMES / MAZOUAT / BERHOU /  
HERMIDIS / CAZAURANG / DUPUI / ORTEGA /  
SIBERS / GAFARI / SAUBES J. / OUCHEN

Comité de Rugby Côte Basque - Landes  
5 Avenue René Feraud - 64100 BAYONNE - Tél. 05 59 43 39 75 - Fax. 05 59 43 26 26 - E-Mail: 2011@100.fr

**FORMATION 2011/2012**  
**FICHE D'INSCRIPTION**

Nom : ORTEGA Prénoms : Jean Louis Date de naissance : 01/08/1967  
Adresse : 12 Allée des Nerbs Code Postal : 64400VILLE : ONDRES  
Tél : 05 59 43 39 75 mail : N° d'affiliation FFR : 196309124106  
Club : ASONORIS Equipe entraîneur 2011/2012 : NICO BOUSSINA  
Jours, lieux et heures des entraînements : Samedi Matin - 2000 mds - 10 heures

Les formations se déroulent à SOUSTONS, le vendredi de 9h à 17h30 et le samedi de 9h à 12h30  
Pour valider une formation : Être âgé de 18 ans, participer à la totalité de la formation et valider les certifications, posséder l'AAPS et être licencié capataire en arbitrage (DF entraîneur Juniors et Seniors)

**BREVET FEDERAL 'EDUCATEUR ECOLE DE RUGBY'**  
Catégories : 9 - 11 - 13 ;

21/22 Oct 2011 + 25/26 Nov 2011 + 16/17 Déc 2011 + 20/21 Janv 2012  
+ 1 soirée entre Février et Mai par secteur  
VALIDATION : JEUDI 24 MAI 2012 (soirée)

**BREVET FEDERAL 'ENTRAÎNEUR JEUNES'**  
Catégories : 15 et - 17 ;

7/8 Oct 2011 + 4/5 Nov 2011 + 2/3 Déc 2011 + 6/7 Janv 2012  
+ 1 soirée entre Février et Mai par secteur  
VALIDATION : VENDREDI 1 JUIN 2012 (Soirée)

**BREVET FEDERAL 'ENTRAÎNEUR SENIORS'**  
Catégories Juniors et Seniors

23/24 Sept 2011 + 14/15 Oct 2011 + 9/10 Déc 2011 + 13/14 Janv 2012  
+ 1 soirée entre Février et Mai par secteur  
VALIDATION : JEUDI 31 MAI 2012 (Soirée)



# ECOLE DE RUGBY D'ONDRES

## BP 15 – 40 440 ONDRES

Tél. / Fax : 05.59.45.39.75

E-mail : [ecolederugbyondres@voila.fr](mailto:ecolederugbyondres@voila.fr)

### C) ETHIQUE ET REGLEMENT

#### 1° CHARTE DES JOUEURS



### ECOLE DE RUGBY DE ONDRES

#### BP 15 – 40 440 ONDRES

Tél. / Fax : 05.59.45.39.75

E-mail : [ecolederugbyondres@voila.fr](mailto:ecolederugbyondres@voila.fr)

### CHARTRE DU JOUEUR MINEUR

Le rugby n'est pas qu'un sport, il véhicule des valeurs bien spécifiques qu'en tant que joueur je dois respecter. Ainsi, en pratiquant ce sport, j'ai des droits et des devoirs.

#### Droits:

- d'être respecté en tant qu'individu et joueur
- que l'on respecte ma santé et mon intégrité physique
- que l'on respecte mon plaisir de jouer
- de jouer sans que tout le monde me dise quoi faire

#### Devoirs:

- respecter adversaire, partenaire, arbitre, éducateur, ...
- être solidaire sur et en dehors du terrain: le rugby est un sport de copains
- respecter le matériel et les installations sportives
- être ponctuel et assidu, nécessité pour la bonne vie du groupe
- prévenir l'éducateur en cas d'absence
- écouter et appliquer les consignes des éducateurs
- saluer l'équipe adverse et l'arbitre à chaque fin de matchs
- être propre et me doucher après chaque entraînement pour le respect de soi et des autres
- connaître et appliquer les règles de jeu
- aider à apporter et ranger le matériel

Je m'engage à respecter et appliquer cette chartre tout au long de la saison.



# ECOLE DE RUGBY D'ONDRES

## BP 15 – 40 440 ONDRES

Tél. / Fax : 05.59.45.39.75

E-mail : [ecolederugbyondres@voila.fr](mailto:ecolederugbyondres@voila.fr)

### 2° CHARTE DES EDUCATEURS



### CHARTRE DE L'EDUCATEUR

Le rugby n'est pas qu'un sport, il véhicule des valeurs bien spécifiques qu'en tant qu'éducateur je dois respecter et faire respecter. Ainsi, en faisant pratiquer ce sport, j'ai des droits mais aussi des devoirs.

#### Droits:

- au respect par les joueurs, parents, dirigeants,...
- à la formation
- au soutien et à l'aide des dirigeants
- à l'information sur la vie du club
- à la prise de parole lors des réunions du club

#### Devoirs:

- respecter adversaires, joueurs, arbitre, éducateurs, dirigeants, parents,...
- connaître et transmettre les règles de jeu
- avoir la rigueur nécessaire au progrès de chaque joueur en proposant des séances préparées et adaptées
- veiller à la sécurité des joueurs
- être exemplaire
- accepter la victoire comme la défaite avec objectivité
- veiller à la bonne conduite de mes joueurs sur le terrain comme en dehors
- être maître de soi en toutes circonstances
- respecter le matériel et les installations sportives
- être en possession de mon matériel (sifflet, chrono) pour chaque séance
- être ponctuel
- prévenir le club en cas d'absence
- être à l'écoute de mes joueurs

Je m'engage à respecter et appliquer cette chartre tout au long de la saison



# ECOLE DE RUGBY D'ONDRES

## BP 15 – 40 440 ONDRES

Tél. / Fax : 05.59.45.39.75

E-mail : [ecolederugbyondres@voila.fr](mailto:ecolederugbyondres@voila.fr)

### 3° CHARTE DES PARENTS



#### CODE D'ÉTHIQUE POUR LES PARENTS

Le rôle des parents dans la pratique d'un sport est primordial. Les responsabilités qui leur incombent sont les suivantes :

- Établir avec leurs enfants des normes raisonnables et aider leurs enfants à prendre de bonnes décisions à l'égard du sport.
- Aider leurs enfants à acquérir une bonne estime de soi et leur inculquer des valeurs telles que : la discipline, le respect, l'effort et l'honnêteté.

Les parents doivent s'engager aux règles d'éthique suivantes qui viennent supporter la charte de l'esprit sportif. En tant que parent :

1. *Je me souviens qu'il s'agit d'un jeu pour les jeunes et non d'un jeu pour les adultes. J'évite de soumettre mon enfant à une pression qui pourrait l'inciter à se comporter de façon contraire à la charte de l'esprit sportif et au bien-être de la collectivité.*
2. *Je place le bien être de mon enfant au-dessus du seul désir de gagner. Je souligne ses efforts.*
3. *J'encourage mon enfant à traiter les autres joueurs, entraîneurs, spectateurs et officiels avec respect sans égard à leur sexe, habiletés, race, langue, nationalité ou condition sociale.*
4. *J'évite de m'emporter de façon excessive envers les joueurs, entraîneurs, spectateurs et officiels et je fais les efforts nécessaires afin de contrôler mes émotions.*
5. *Mes propos et mon comportement démontrent que je respecte les officiels et les entraîneurs ainsi que la tâche qu'ils doivent accomplir. En aucun temps je ne les déprécie devant mon enfant.*
6. *J'encourage tous les joueurs sans discernement et j'applaudis les bons jeux. J'accepte les erreurs comme faisant partie de leur apprentissage.*
7. *Lorsque je dois m'entretenir avec l'entraîneur, je le fais en tête-à-tête à un moment convenable pour les deux parties, en m'assurant de contrôler mes émotions et d'avoir un comportement respectueux.*
8. *Mon comportement et mes propos démontrent que je ne tolère pas et n'encourage pas la violence physique ou psychologique. À cet égard je dénonce tout acte de violence dont je suis témoin.*

#### **Engagement :**

Je soussigné, \_\_\_\_\_ après avoir lu et pris connaissance du code d'éthique ci-haut énoncé, m'engage à le respecter pour le bien-être du sport et de ceux qui le pratiquent, et comprends que si j'y contreviens, je pourrai alors m'exposer aux conséquences qui en découlent.



# ECOLE DE RUGBY D'ONDRES

## BP 15 – 40 440 ONDRES

Tél. / Fax : 05.59.45.39.75

E-mail : [ecolederugbyondres@voila.fr](mailto:ecolederugbyondres@voila.fr)

### D) FORMATION DES JOUEURS

L'école de rugby d'ONDRES participe à tous les rassemblements des CPS de Moins de 13 ans & 15 ans,

L'ensemble des bases de formation autres que les éducateurs en cours de formations suit strictement les règles édictées par le Rugby digest téléchargeable sur le site de la FFR.

De plus dans le cadre du tournoi CARTY poussins, les arbitres de l'ensemble des matches sont issus de la catégorie MINIMES & CADETS du club (avec séances d'apprentissage des règles par des arbitres du club en collaboration avec la section d'arbitrage du comité CBL).

3 DEVELOPPEMENT

### A) RENCONTRES

L'école de rugby d'ONDRES participe aux tournois organisés par le comité territorial ou départemental mais aussi des tournois ou plateaux événementiels clubs de différents niveaux et catégories tels que le tournoi international de RODEZ, le Tournoi du 1<sup>er</sup> Mai du Comité CBL,... etc.

L'école de rugby organise des sessions de Beach rugby avec structures gonflables et parcours d'initiation certes ouverts à tous mais principalement destinions aux jeunes à la fois locaux et touristiques (signatures de plus de 150 PASS RUGBY à chaque manifestation),



**TOURNOI DES ECOLES DE RUGBY du 1<sup>er</sup> MAI**

RESULTATS DE L'EDITION 2011 à St MARTIN de SEIGNANX

MINI-POUSSINS (- 9 ans)		
Challenge OR	Challenge ARGENT	Challenge BRONZE
MOUGUERRE	ARCANGUES LARRESSORE	USTARITZ

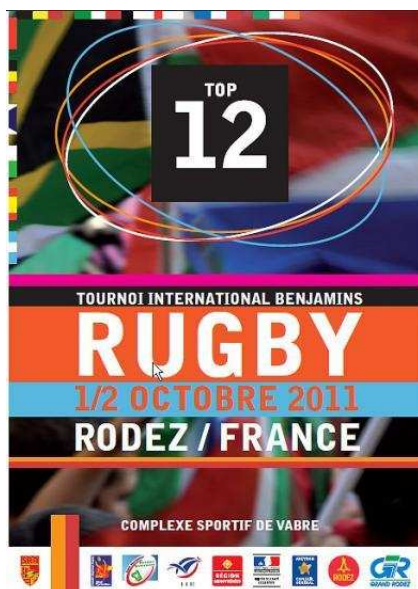
POUSSINS (- 11 ans)		
Challenge OR	Challenge ARGENT	Challenge BRONZE
MOUGUERRE	ANGLLET	ST PALAIS SAUVETERRE

BENJAMINS (- 13 ans)		
Challenge OR	Challenge ARGENT	Challenge BRONZE
MOUGUERRE	HENDAYE	ARCANGUES LARRESSORE

MINIMES (- 15 ans)		
Challenge OR	Challenge ARGENT	Challenge BRONZE
ARCANGUES LARRESSORE	MOUGUERRE	ORTHEZ - SAULT

Challenge du club complet : MOUGUERRE

Challenge du Fair Play : ARCANGUES - LARRESSORE





# ECOLE DE RUGBY D'ONDRES

## BP 15 – 40 440 ONDRES

Tél. / Fax : 05.59.45.39.75

E-mail : [ecolederugbyondres@voila.fr](mailto:ecolederugbyondres@voila.fr)

### **B) MILIEU SCOLAIRE**

Lors de la saison estivale, l'école de rugby en collaboration avec la commission développement du comité CBL organise :

- des sessions d'initiation à la découverte du rugby de 7 à 14 par des tournois de flags aux niveaux des centres aérés avec une finale regroupant l'ensemble des centres aérés du Sud Landes et du Pays Basque.
- des sessions au sein de l'école scolaire d'ONDRES (école primaire) et du collège de LABENNE après accord de l'inspection académique.

Convention inspection académique



# ECOLE DE RUGBY D'ONDRES

## BP 15 – 40 440 ONDRES

Tél. / Fax : 05.59.45.39.75

E-mail : [ecolederugbyondres@voila.fr](mailto:ecolederugbyondres@voila.fr)

### **C) MILIEU INSTITUTIONNEL**

L'école de rugby du club d'ONDRES bénéficie de :

- subvention municipale octroyée dans le cadre global du club,
- du Conseil Général des Landes.

Les dirigeants & les éducateurs bénéficient des mesures fiscales en faveurs des bénévoles.

4	COMMUNICATION
---	---------------

### **A) INFORMATIONS**

L'école de rugby d'ONDRES utilise tous les moyens de diffusion des informations s'y rattachant :

- Rubriques dans la presse locales (Rubrique vies des clubs dans le journal Sud-ouest),
- Revue Municipales (journal INFONDRES)
- Site Internet, [www.asondres.fr](http://www.asondres.fr) (rubrique Ecole de rugby),
- Adresse électronique ; [ecolederugbyondres@voila.fr](mailto:ecolederugbyondres@voila.fr),
- Gestion des informations par extranet, [extranet.asondres.fr](http://extranet.asondres.fr),
- Radios locales pour diffusions de manifestations sportives et/ou culturelles,
- ... etc.

### **B) REUNIONS**

Tous les mois une réunion bilan a lieu à la salle du Club house du club afin de tirer un bilan mensuel des points positifs et négatifs des divers entraînements et/ou tournois jouer pour apporter les actions à améliorer qui permettra de faire vivre le PAQ de l'école de rugby.



# ECOLE DE RUGBY D'ONDRES

## BP 15 – 40 440 ONDRES

Tél. / Fax : 05.59.45.39.75

E-mail : [ecolederugbyondres@voila.fr](mailto:ecolederugbyondres@voila.fr)

### C) PARTENARIAT

*Coupes vents offerts par*

**SARL GRANDCOIN**  
maçonnerie piscine  
40440 ONDRES

*Benjamin*

*Poissons*

*Mini-poissons*

*Quenelles*

Ils soutiennent  
l'Ecole de rugby

**VILLE d'ONDRES**

**WOODLANDES LABENNE**

**SARL GRANDCOIN**  
maçonnerie piscine  
40440 ONDRES

RESTAURANT PIZZA  
**marine**  
C.A.P.R.P.E.T.O.N

**irrijardin**  
PISCINE SPA ARROSAGE

13